

ズームスリットランプRS-1000 デジタルフォトセット

■ システム構成図

付属品/オプション
 接眼レチクル
 接眼スケール
 10×接眼
 10×接眼レチクル
 プリズム接眼
 90Dホルダー
 78Dホルダー
 ガイドプレート
 ホールディングバー
 イエローフィルタアタッチメント
 イエローフィルタキャップ
 あご受け紙
 低倍アダプター

■ ファイルシステムの接続
 汎用のファイルシステム(オプション)を使うとデータ管理が楽になります。

・パソコンは不要です。(データはサーバーにストック)
 ・本カタログに沿って使用する場合は、ニコンデジタルカメラ用のIB-N100が必要です。
 ・DV出力CCDカメラ使用時はIB-DV100、デジタル非圧縮CCDカメラ使用時はIB-F100。どちらもIEEE1394対応です。
 ・エラーが起きてても容易に復帰できます。

■ 標準付属品/オプション

デジタルフォトセット標準品 プログラム電源 オプション品 Cマウントセット (CCDアタッチメント)

■ デジタルフォトズームスリットランプRS-1000の主な仕様

顕微鏡		
形式	平行系ズームシステム	
対物倍率	0.6~2.58×(ズーム比:4.3)	
対物内斜角	13.2°	
接眼レンズ倍率	12.5×(標準)、10×(オプション)	
総合倍率 (12.5×接眼使用時)	対物	総合倍率
	0.6×	7.5×
	1.24×	15.6×
	2.58×	32.3×
接眼視度補正範囲	-5D~+5D	
PD調節範囲	55~75mm	
照明系		
光源	12V30Wハロゲンランプ(プリセーター)	
スリット投影倍率	1×	
スリット幅	0~14mm連続	
スリット回転角	左右90°	
照野径	φ0.2、1、2、5、10、14mm、1~12mm連続	
スリット仰り上げ	0、5、10、15、20°(下方より)	
フィルタ	熱線吸収、ND、グリーン、ブルー	
ハロゲンランプ電圧	5~11V、12V(ブースト)	
アーム部		
回転角	左右90°	

滑动台	
水平移動	100×110mm(ジョイスティックの操作による)
上下動	30mm(ジョイスティックの回転による)
操作スイッチ類	写真撮影用スイッチ(ジョイスティック上端) 照明光量調節つまみ(滑动台上面) フーストスイッチ(滑动台上面)
電気特性	
入力電圧	AC100V
消費電力	1kW max
大きさ	
テーブル上面から被検眼まで	375mm
ワーキングディスタンス	100.4mm
リーチングディスタンス	287mm(写真撮影装置なし) 335mm(D100アダプタ使用時)
テーブル上面から観察光軸まで	339mm
本体(幅×高さ×奥行)	330×735×405mm
重量	
本体	約13kg
照明用電源トランス(P-200)	約1.6kg(本体のみ使用時)
プログラム電源	約10.3kg

■ 使用できるカメラバック

ニコン D100、ニコンD200

ライト製作所より供給可能です。

⚠ 安全に関するご注意 ■ご使用前に「使用説明書」をよくお読みの上、正しくお使いください。

このカタログは2008年3月現在のものです。製品の仕様および外観は、予告なく変更されることがあります。

製造販売元 株式会社ライト製作所

〒981-3521 宮城県黒川郡大郷町中村字屋敷前45番地の1
 TEL (022) 359-2711 FAX (022) 359-3413

本社・営業：〒174-8633 東京都板橋区前野町1丁目47番3号
 TEL (03) 3960-2275 FAX (03) 3960-2285
 Eメール: eigyousitsu@rightmfg.co.jp

サービス 株式会社東北ライト製作所

〒981-3521 宮城県黒川郡大郷町中村字屋敷前45番地の1
 TEL (022) 359-3113 FAX (022) 359-3213

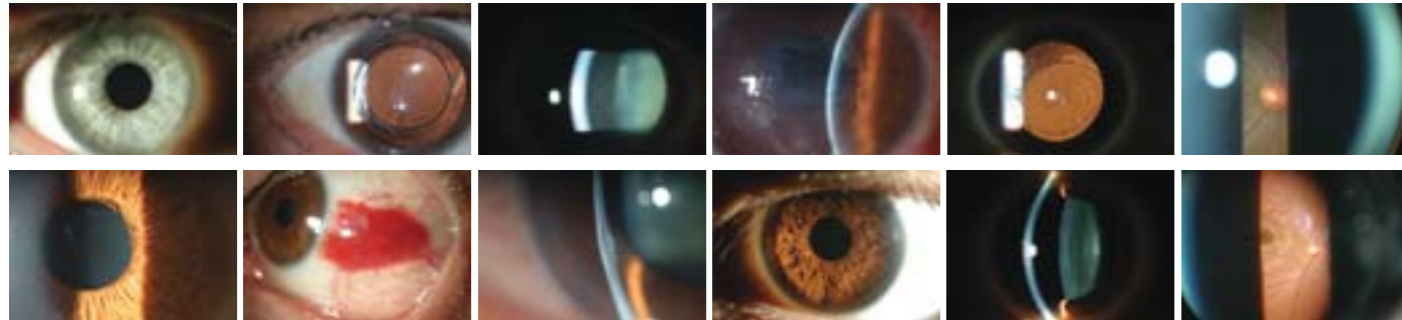
販売特約店 株式会社コーナン・メディカル

〒662-0976 兵庫県西宮市宮西町10-29
 西宮営業部：TEL 0798-36-3455 FAX 0798-33-0334
 東京営業部：TEL 03-3989-7301 FAX 03-3989-7305
 http://www.konan.com/



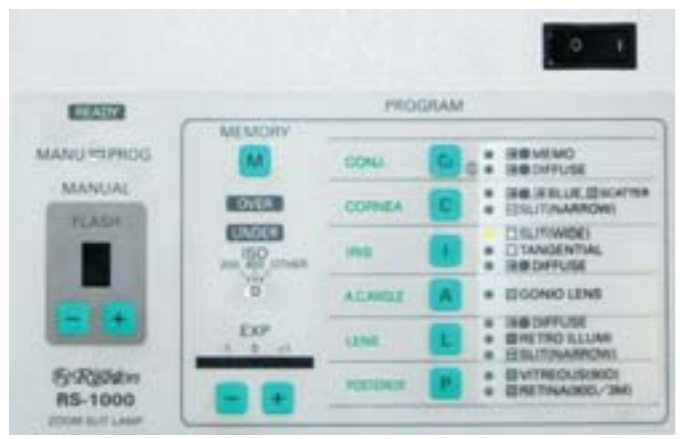
伝承され発展を遂げた本格的フォトズームスリットランプ RIGHTON RS-1000デジタルフォトセット。 ストロボ発光で捉える最大10.2メガの高解像度デジタル画像。 デジタルカメラとCCDカメラの同時装着が可能。 OSはWindows Vista/XPに対応。 診断に最適な自然な画像を提供します。

- ・ 伝統の正統派ズーム光学系。
- ・ デジタルならではのシャープなスリット画像。
- ・ 画素数だけでは語れない医療写真に適切な色調、安定性、ダイナミックレンジを考慮して、ニコンデジタル一眼レフカメラを採用。
- ・ きわめて自然な色調再現性。
- ・ 首振り機構や架台作動など、スムーズで使いやすいメカニカル機構。
- ・ Nikon FS3/FS3Vにデジタルフォトセットを取付可能(アダプター、プログラム電源の交換が必要です)。



■ プログラム電源で患部別のフラッシュ光量の選択が容易
プログラム電源は、最適露出が自動的に得られるプログラム露出設定と、0~9の10段階のマニュアル露出設定が可能です。また、撮影部位を選んだ後に+/-の補正をかけることで、患者に合わせた光量設定が可能です。茶色い眼はISO400設定で、明るい目はISO200設定でご使用ください。プログラム設定からマニュアル設定にスイッチを切り換えると、プログラムでの光量がそのままマニュアルに移行されます。

■ シャッターをきるだけで自動表示、自動保存
ジョイスティックボタンを押すとシャッターがきれ、わずか5秒で画像がパソコンに自動表示されます。データの保存も自動化した、オートデジタルフォトスリットランプシステムです。撮影時のカメラ調整やパソコン操作は不要です。



マニュアル設定 プログラム設定 プログラム電源

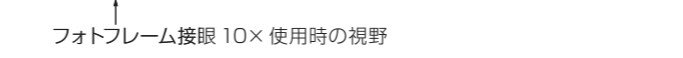


■ 総合倍率7.5~32.3×のズーム変倍
標準接眼レンズ12.5×使用時は7.5~32.3×のズームにより、細部を一気に拡大して像のケラレなく観察できます。デジタル撮影時には、撮影可能範囲を表示したフォトフレーム接眼が付き、モニターには撮影可能範囲内の画像が表示されます。



フォトフレーム接眼が撮影可能範囲を表示

■ 低倍アダプター(オプション)
標準接眼レンズ10.0×使用時は6~25.8×となり、前眼部全域の観察が可能です。撮影倍率は0.8~3.44×、視野は29.6×19.5mm~6.9mm~4.5mm。フォトフレーム接眼10×使用時は左の長方形が撮影範囲となり、見えていないところまで広く撮影されます。



フォトフレーム接眼 10× 使用時の視野

・ 通常倍率アダプターか低倍アダプターのいずれかをお選びください。

■ 切れの良いスリット
スリット照野径は最大φ14mm。0.2~14mmの6段切替えと1~12mmの連続切替えが可能です。

■ 眼底、硝子体撮影に便利な78D、90Dホルダー(オプション)
スリットランプの位置をレンズを透かして無限遠にすることで楽に観察が行えます。



■ 堅牢で使いやすいメカニカル機構
強膜反射法や徹照法の観察にはブーストスイッチが便利です。

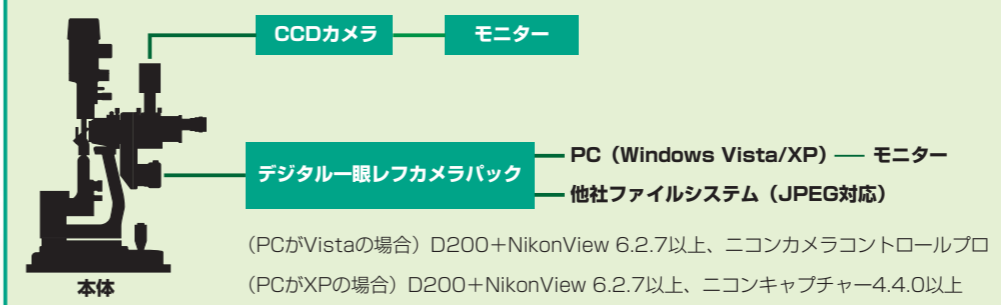


ブーストスイッチ



イエローフィルタアタッチメント(バリアフィルタ/オプション)内蔵ブルーフィルタと組み合わせることで蛍光観察が可能です。

デジタルフォトスリットランプシステム



D200カメラの詳細
画像サイズ:
Large 1000万画素、
Medium 563万画素
クオリティ:
Fine 8bit 1/4 JPEG
7.5×撮影時:
Normalモード、Lサイズで、
4000枚可能(PCが10GB
のとき)

他のRS-1000セット構成例

■ クリニカルセット



クリニカル使用の例
(ホールディングバーはオプション)

■ CCDカメラセット



CCDカメラとの組み合わせ例
(配線ガイドはオプション)

■ デジタルカメラD200+ CCDカメラセット



D200+CCDカメラとの組み合わせ例